

GAZETTE DU FFO DES JDE 2022

Bienvenue à Grenoble!

En ouvrant joyeusement
cette gazette écolo-politique
"Off", tu ne sauras pas forcément
qui couche métaphoriquement
(ou pas) avec qui lors
de nos Journées d'été 2022 :-))

En revanche, une chose
est sûre : tu comprendras
que pour "Le Souffle
de l'écologie | Retouchons
terre!", EÉLV doit se mobiliser
radicalement autour
des effondrements,
de la post-croissance,
de l'éthique en politique
en travaillant avec
la NUPES, notamment
pour résister aux droites
et aux extrêmes droites.

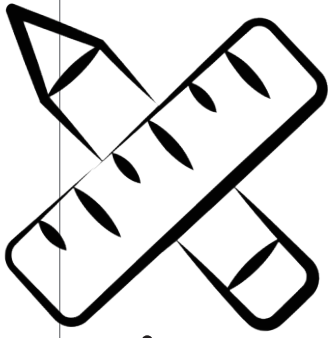
La NUPES

ancrage l'écologie
à gauche et notre présence
active dans la NUPES
ancrage l'écologie
dans la NUPES.



RADICALITÉ

POST-CROISSANCE



aimer

« Nations ! Mot pompeux pour dire Barbarie !

L'amour s'arrête-t-il où s'arrêtent vos pas ? Déchirez ces drapeaux ; une autre voix vous crie : l'égoïsme et la haine ont seuls une patrie ; la fraternité n'en a pas ! » (Lamartine) »

Camille [de Saône-et-Loire]

résister

« L'écologie politique doit sortir de son aspiration à la normalisation et redevenir un parti s'alimentant de toutes les luttes sociales et climatiques, un parti de combat et de résistance ! »

Camille [de Haute-Savoie]

être crédibles

« Celles et ceux qui prétendent que la radicalité est un repoussoir électoral n'ont sans doute pas bien tiré les leçons des dernières élections !

Seule la radicalité de nos propositions dans l'action et l'éthique apportera des réponses aux immenses défis et nous permettra de (re) trouver la crédibilité que les politiques ont perdue par lâcheté ou intérêts.

Camille [de l'Oise]

décroître

« Quels sont les mots justes qui font mouche ? Le débat fait rage mais arrêtons de tourner autour du pot : notre communication doit désormais s'articuler autour de la post-croissance. »

Camille [du Finistère]

assumer

« Depuis Dumont, chez les écolos, on dirait que les questions démographiques sont taboues. Parlons-en ! »

Camille [de Paris]

souffrir

« À EÉLV, on ne s'occupe pas réellement des souffrances liées au racisme, des difficultés de vie et d'intégration dans les quartiers. »

Camille [de l'Ardèche]

être

« La non-violence est le summum du courage. »

Camille [d'Ille-et-Vilaine]

UNION NUPES

choisir

« Nous sommes à la croisée des chemins. Après son échec à la Présidentielle, EÉLV doit se choisir une stratégie claire : soit se reconstruire sur elle-même en ignorant le message adressé par les électeurs·trices ainsi que nombre d'adhérent·e·s dans

la dernière séquence électorale ; soit chercher à renforcer l'écologie politique mais en participant activement à ce socle commun que représente la NUPES. Ce qui ne saurait signifier l'inféodation d'EÉLV à une quelconque autre force politique. »

Camille [de Haute-Savoie]

diverger

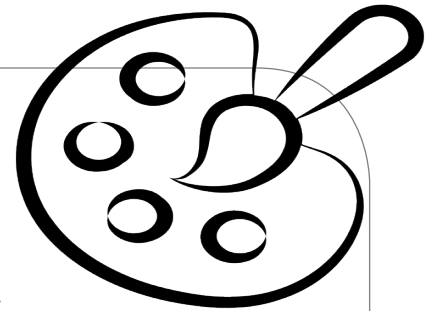
« Autant nous nous retrouvons avec la FI sur bon nombre de luttes écologiques et sociales, autant, sur la conception de la République, nous avons des divergences. Nous défendons une République fédérale

décentralisée, non jacobine, qui respecte les identités, les cultures et les langues de nos territoires. Nous défendons ainsi autant la biodiversité que la diversité humaine et culturelle. »

Camille [des Alpes-Maritimes]

exister

« Nos libertés, l'égalité, la nature... sont violemment attaquées et on tergiverse ? Hé oh, revenons sur terre ! Cessons cette arrogance. L'union NUPES n'est pas qu'un accord électoral circonstanciel, c'est aujourd'hui une nécessité pour résister au rouleau



compresseur des droites et extrêmes droites ! Créons des NUPES territoriales mobilisons-nous localement avec la FI, le PS, le PCF... pour opposer une résistance ! »

Camille [du Nord]

inventer

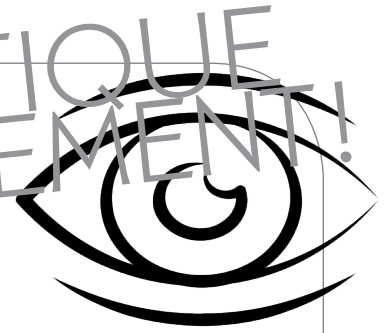
« Ayons l'inventivité et l'énergie d'écologiser la NUPES. Ce n'est pas sans risques, mais c'est une opportunité, la seule à notre portée aujourd'hui pour réellement espérer changer le cours des choses. »

Camille [de la Gironde]



Je est un autre. Le je tue la politique. C'est pourquoi, en forme de clin d'œil aux Camille

ÉTHIQUE POLITIQUE AUTREMENT!



oser

« Faire de la politique autrement... c'était pas un slogan écolo, ça ? »

Camille

[de la Loire-Atlantique]

assurer

« Notre mouvement traverse une crise démocratique. Il a besoin d'une "charte éthique" et d'un conseil des "sages" indépendant des pressions et intérêts des sensibilités. Aussi, donnons des moyens à l'Observatoire de la parité et des pratiques (OPP) et créons une cellule opérationnelle sur le "harcèlement moral". »

Camille [du Vaucluse]

féminiser

« La parité doit être obligatoire dans tous les postes à responsabilité, qui doivent tous être doublés, notamment celui de secrétaire national-e. Merci. »

Camille [de l'Essonne]

dire

« Je dis les mots ! C'est à une forme de prévarication menée via des manœuvres politiques à laquelle nous assistons passivement. On s'arrange avec la démocratie, on ferme les yeux sur certains de nos fondamentaux comme le non-cumul des mandats

(suivez mon regard vers l'Assemblée... pfff!). »

Camille [de L'Allier]

résister

« le référendum lancé cet été sur les statuts est un leurre démocratique ! Une manœuvre qui vise par exemple à supprimer la proportionnelle dans les instances d'EÉLV au prétexte de plus d'efficacité dans les prises de décisions. »

Camille [des Vosges]

s'arranger

« Iels ont fait la guerre à la primaire pop, iels se sont battu-e-s contre l'union... Certain-e-s sont allé-e-s jusqu'à

participer aux négos pour les législatives tout en étant candidat-e-s (!) Tranquilles, l'air de rien, maintenant qu'iels sont élu-e-s, iels veulent casser l'outil commun auquel iels doivent leur poste. »

Camille [de la Haute-Savoie]

aider

« Pour les accompagner dans leurs luttes, les Groupes locaux ont besoin d'une cellule juridique réactive : mettons-y vite les moyens ! »

Camille [de la Nièvre]



SOBRIÉTÉ EFFONDREMENTS

toucher terre

« À une crise systémique, il faudrait une réponse systémique, mais en panne d'imagination, nous restons dans le cartésien, le fonctionnement en silo, le court terme. Nous marchons comme des somnambules vers le précipice. Morin au secours ! »

Camille [de la Gironde]

passer à côté

« Notre monde est en train de s'effondrer à cause de la biodiversité

et du climat mais EÉLV passe à côté des enjeux. C'est terrible. La preuve, ces JDE : pas de plénière, pas un mot dans le programme. Rien non plus sur la post-croissance : - ((Pauvres de nous. »

Camille [du Vaucluse]

repenser

« Imaginons un nouveau découpage territorial plus ancré. Des territoires dessinés non par l'administration mais par la nature et la culture. C'est bien autour de l'idée de "biorégions" que nous devons œuvrer désormais intégrant

régionalisme et identité territoriale... »

Camille [du Bas-Rhin]

rire

« Nous ne sommes pas suffisamment préparé-e-s au pire. Notre optimisme naturel nous empêche de prendre conscience de la gravité de la situation. Or plus nous serons préparé-e-s, résilient-e-s, moins il y aura de casse. »

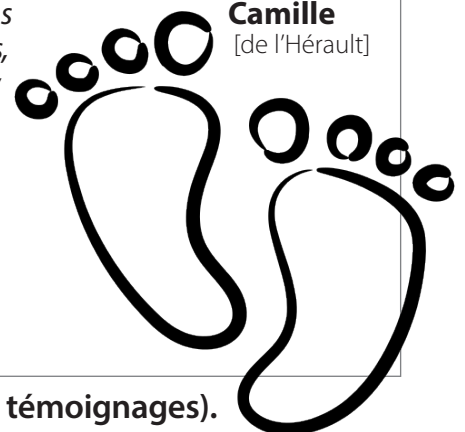
Camille [de la Sarthe]

ouvrir

« Les solutions ne peuvent pas être qu'hexagonales

ni même qu'européennes. EÉLV a trop souvent négligé la question internationale alors que les solutions viennent de la pluralité des échelles, or nous délaissions les territoires, les outre-mer et l'international. »

Camille [de l'Hérault]



LA PAROLE CIRCULE

Ami-e journé-détéiste, rendez-vous tous les jours, à 13h, pour trois piques-niques-débats in situ ouverts à toutes et tous dont l'objectif est une ambitieuse et sincère démarche participative de coconstruction du projet écologiste autour des belles valeurs de l'écologie politique que nous partageons (le lieu de rendez-vous sera précisé via notamment les panneaux officiels d'affichage).

Jeudi 25 août à 13h
PARLONS RADICALITÉ

effondrements, post-croissance, sobriété, social, sociétal, droit de vote des résident-e-s étrangers-ères, sortie du nucléaire, légalisation du cannabis, démographie... quoi d'autre ?

Vendredi 26 août à 13h
PARLONS UNION

autonomie contractuelle, NUPES, dynamiques locales de rassemblement, citoyen-ne-s, résistance aux droites, au RN... on en cause ? À toi la parole.

Samedi 27 août à 13h
PARLONS ÉTHIQUE

fonctionnement et évolution d'EÉLV, démocratie interne, charte éthique, charte des Verts mondiaux, Observatoire de la parité et des pratiques, statuts, RI... qu'en penses-tu ?

Un appel à la radicalité, l'union, l'éthique, la sobriété (RUES) est en cours de co-collaboration par des adhérent-e-s et co-opérateurs-trices issu-e-s d'horizons et de territoires multiples. N'hésite pas à le soutenir ici : <https://framaforms.org/appe-du-10-juillet-1658303385>



Le Souffle
de l'écologie

RETOUCHONS TERRE !

CONTACTONS-NOUS

lesouffledelecologie@gmail.com
facebook.com/LeSouffleDeLEcologie
<https://le-souffle-eelv.fr>

QUI EST QUI ? QUI FAIT QUOI PAR RAPPORT AU CONGRÈS ? TU T'Y PERDS ? PAS D'INQUIÉTUDES, NOUS AUSSI ! RETROUVE TOUS LES TEXTES, APPELS, CONTRIBUTIONS... D'EUROPE ÉCOLOGIE LES VERTS EN COURS ICI :

Le Souffle de l'écologie joue la transparence et souhaite participer activement à la démocratie interne de notre mouvement et à l'information de tou-te-s les militant-e-s. Ainsi, en l'absence d'un espace où tous les textes préparatoires au congrès d'EÉLV pourraient être déposés, tous les textes connus par nous sont à votre disposition sur le site du Souffle avec les liens ou directement les textes s'il n'y a pas de liens connus : <https://le-souffle-eelv.fr>